

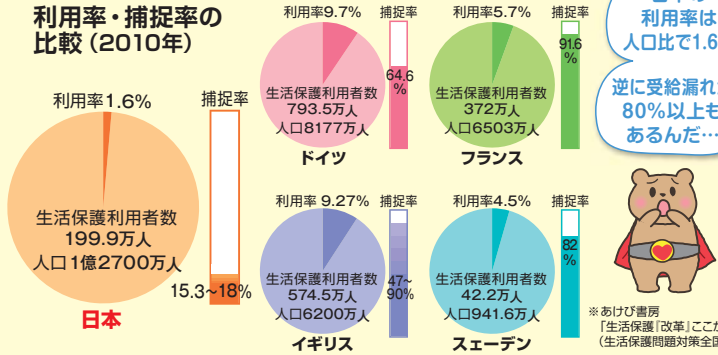
生活保護が増えて  
大変なんじゃない？

不正受給が  
多いって本当？

# データで見る生活保護制度の今

## 先進諸国の中で日本の生活保護 利用率はとても低い

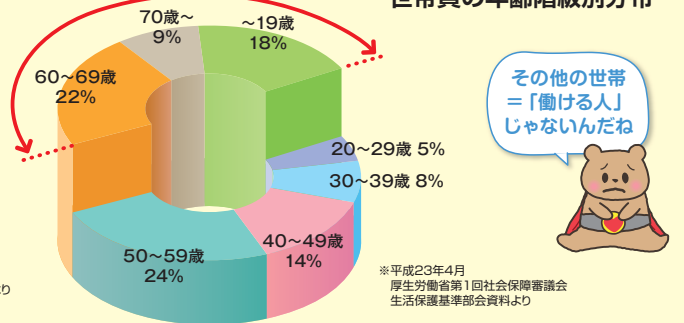
### 利用率・捕捉率の 比較 (2010年)



## 「その他の世帯」の約半数は 未成年と60歳以上

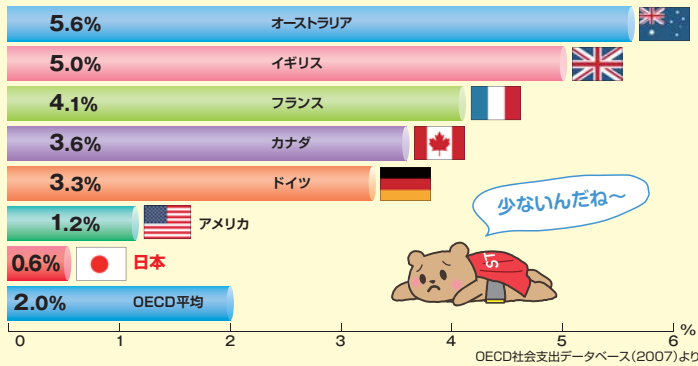
未成年と60歳以上で49%

### 「その他の世帯」の 世帯員の年齢階級別分布



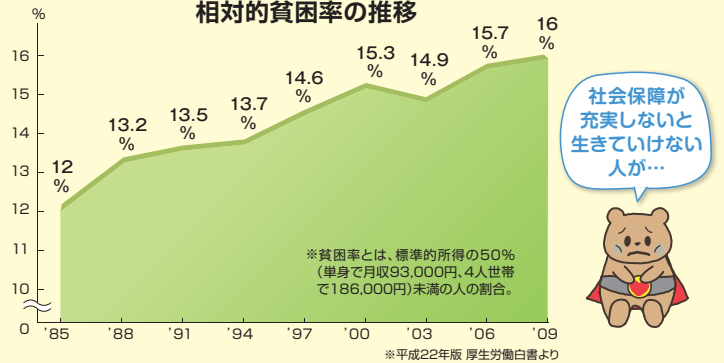
## 日本の生活保護費の対GDP比は0.6%。 OECD平均のわずか4分の1

### 各国の社会扶助費のGDPに占める割合比較

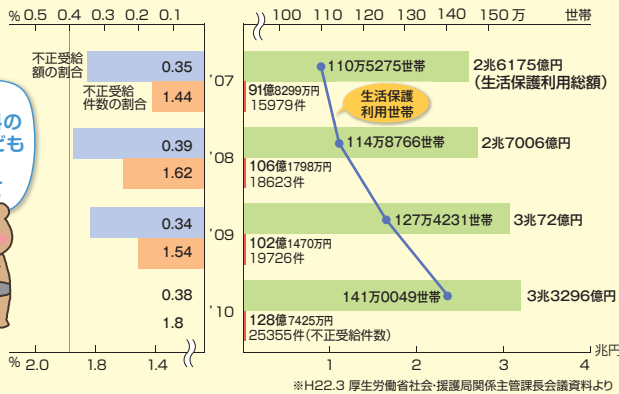


## 日本の貧困率は年々悪化して16%

### 相対的貧困率の推移

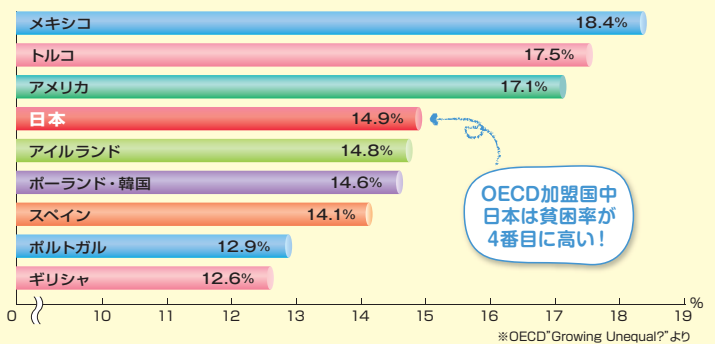


## 不正受給の割合は保護費の0.4%弱で 大きな変化がない



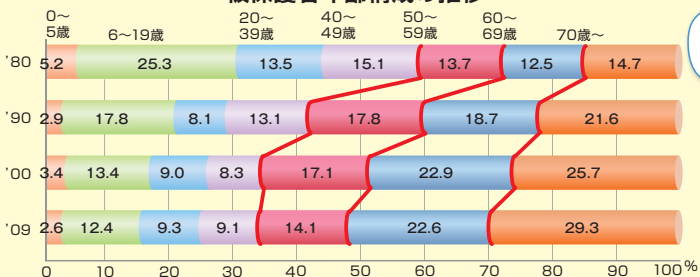
## 日本の貧困率は OECD加盟30カ国中ワースト4

### 国別貧困率ワースト10 (OECD加盟国・2000年代半ば)



## 生活保護の増加は、 高齢利用者が増えているから

### 被保護者年齢構成の推移



貧困をなくすため  
社会保障を充実すべきなのに  
生活保護をまず削るなんて  
本末転倒!

STOP!